

# TUYAUX D'ASPIRATION

pour Pompes à Vins - Epuisement - Irrigation, etc.

(Série A S A)



Spirale saillante ou Spirale noyée

Caoutchouc rouge à l'intérieur, noir à l'extérieur, toiles de coton

TRÈS FORTES PAROIS

DIAMÈTRES intérieurs en m/m	PRIX AU MÈTRE			SPIRALE extor. en acier Supplément par mètre	LIGATURES
	2 toiles	3 toiles	4 toiles		
15	10. »	11.50		1.75	4.65
18	11.35	13.10		1.90	» »
20	13. »	14.90		2. »	4. »
25	15.25	18.20		2.25	4. »
27	16.75	19.50		2.50	4.50
30	18.20	21.25	25.25	2.75	4.85
35	20.50	24. »	27. »	3. »	5. »
40	23.20	26.75	30.50	3.45	5. »
45	25.90	29.50	33. »	4.20	5.40
50	29.25	34.80	42.40	4.90	6.35
55	32. »	38.40	46.50	5.50	6.35
60	34.80	39.25	50. »	5.90	6.35
65	38. »	45.50	55.40	6.10	6.65
70	41. »	49.25	57.25	6.45	6.80
75	43.75	52.65	63.85	8.25	7.70
80	47.30	56.40	69.75	9.80	10.45
85	50. »	60.50	74. »	10.55	11.35
90	53.55	64.50	79.75	11.25	12.35
95	56.50	68.25	84. »	12.25	13.25
100	59.80	72.75	88.40	13.65	14.25
110		83. »	94.50	15.65	16.25
120		85.75	96.75	18. »	18.25
130		104.50	115.60	22.25	21.80
140		109.25	123. »	23.75	23.30
150		115. »	130.25	25. »	25.50

Avec robe intérieure en caoutchouc noir : REMISE 10 %.

*Diamètres supérieurs, nous consulter*

**Délai de fabrication : 8 à 15 jours**

ROBES INTÉRIEURES SPÉCIALES (Voir page n° 6)

Nos séries Refoulement, qualité courante, et Aspiration peuvent être fournies avec robes intérieures spéciales résistant aux liquides suivants :



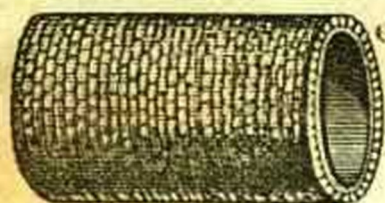
Eau bouillante.....	Majoration 20 %
Purin.....	— 25 -
Jus tanique.....	— 25 -
Acides et alcools faibles..	— 30 -
— — violents.	— 30 -

6

## TUYAUX en TOILE (v)

ARROSAGE : qualité courante T. O. — pression 10 kilos

INCENDIE : qualité extra ÉTOILE — pression 15 kilos



Diamètres en STOCK

16 à 60  $\frac{m}{m}$

Diamètres intérieurs	16	18	20	23	25	27	30	32	35
Largeurs à plat	35	28	35	38	40	46	50	52	55
Arrosage, prix au mètre.....	3.65	3.90	4.10	4.50	4.85	5.10	5.55	5.85	6.25
Incendie, — .....	4.80	5.10	5.35	5.70	6. »	6.40	6.80	7.15	7.45
Diamètres intérieurs	37	40	42	45	47	50	52	55	58
Largeurs à plat	63	65	69	73	77	83	86	90	96
Arrosage, prix au mètre.....	6.65	7.20	7.55	7.75	8.30	8.90	9.10	9.45	10.15
Incendie, — .....	7.80	8.35	8.75	9.45	10. »	10.55	10.80	11.45	12.45
Diamètres intérieurs	60	65	70	80	85	90	100	110	
Largeurs à plat	100	105	110	130	138	145	162	177	
Arrosage, prix au mètre.....	10.60	11.45	12.25	13.60	14.95	15.85	17.75	19.60	
Incendie, — .....	13.10	14. »	14.80	16.75	17.85	19.20	21. »	23.60	



## SEAUX en TOILE (qualité extra)

N° 53405 avec bec } contenance 10 litres Pièce 17. »  
 N° 53406 sans bec } Pièce 15.20

En stock

## TUYAUX pour INCENDIE

En chanvre tanné et caoutchouté } Prix sur demande  
 En caoutchouc entoilé..... }

Délai de fabrication : 15 jours

# ACCESSOIRES pour l'ARROSEMENT et l'INCENDIE

Lances avec robinet, jet et pomme (Cuivre jaune)



Diam. int. $\frac{1}{2}$	15	18	20	23	25	27	30	35	40	45
La lance	22.35	27.75	30.80	32.15	41.50	42.85	53.25	60.75	75.90	89.25

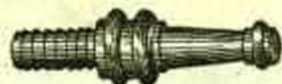


## RACCORDS 3 PIÈCES.

(Cuivre jaune)

Diam. int. $\frac{1}{2}$	10	12	15	18	20	23	25	27	30	35	40	45
Le raccord complet	3.35	4. »	5.25	6.25	8.05	10.45	11.60	12.70	14.75	17.85	20.55	28.55

## LANCE-POIGNÉE pour Lavage



Diam. en $\frac{1}{2}$	12	15	18	20	25
avec robinet.....	8.50	9.50	13.50	14.75	21.50
sans robinet.....	4. »	4.50	5.90	7.25	9. »

## Lances et Raccords pour l'INCENDIE

Types Pompiers de Paris

Lance à raccord symétrique ou souche à vis..... } à robinet..... pièce 89.25  
 sans robinet... — 62.50

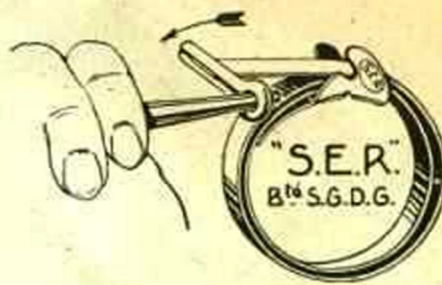
Raccords  
symétriques



Diamètres	40/45	65/70
Laiton pièce.	67. »	134. »
Bronze —	48. »	159. »



LANCE  
MULTIX



permettant d'obtenir par un simple mouvement du pouce la gamme des jets représentés ci-dessus.

La lance MULTIX est livrée avec raccords de :

15, 18, 20 et 25 m/m..... la lance 27. »

## COLLIERS DE SERRAGE A DOUBLE TOUR D'ENROULEMENT

Remplace avantageusement les ligatures

Serrant jusqu'à 50 m/m..... la pièce 0.75  
 — 100 m/m..... — 0.85

MONTAGE. — Faire 2 tours sur l'agrafe — en tirant sur la bande — la couper en laissant dépasser 3 centimètres ; placer la goupille à cheval sur l'extrémité de la bande et tourner dans le sens de la flèche jusqu'au blocage l'une des branches de la goupille doit s'accrocher dans le cran d'arrêt, lorsqu'elle ne tombe pas dans le cran raccourcir la bande de 5 à 6 m/m.

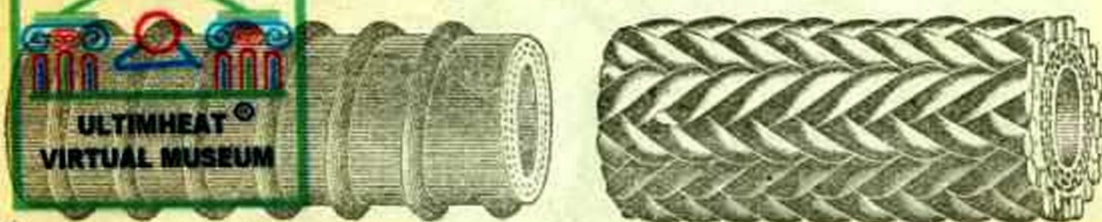
DÉMONTAGE. — Tourner la goupille en sens inverse et dérouler la bande.

Le Collier « S.E.R. » n'abîme pas les tuyaux

7

## TUYAUX pour Air COMPRIMÉ (série b)

Tous ces tuyaux sont garantis à la pression de 8 kilos en service, même sans la protection extérieure qui a surtout pour but d'éviter la mise hors de service



Diamètres intérieurs en %	Nombre de toiles	Sans spirale	Spirale ronde	Spirale 1/2 ronde	Tresse goudronnée
10	3	8.50	8.75	9.85	13.50
12	3	10. »	10.35	12.15	14.75
15	3	11. »	11.60	12.50	16.65
17/18	4	13.30	14.50	15.70	20.55
19/20	4	14.75	15.75	17.20	23. »
25	5	19.20	20.55	17.40	28.55
30	5	22.25	24. »	25.45	33.25

Stock dans les diamètres de 10 et 12 m/m sans spirale

## TUYAUX pour SOUDURE AUTOGENE (série tis)

Diamètres	Nombre de toiles	Pressions	Prix du mètre
5×13	3	25 kilos	5.70
8×16	3	20 —	7.05
10×17	3	15 —	8.50
12×20	3	12 —	10. »

**MAJORATIONS** pour longueurs inférieures à 10 mètres

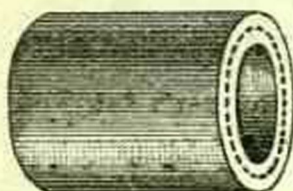
De 2 à 10 mètres..... majoration 10 %  
Moins de 2 mètres..... — 20 %

Stock dans tous les diamètres

## TUYAUX pour SABLAGE (JET DE SABLE)

Robe intérieure en para pur  
Toiles de coton de première qualité

Qualité



Extra

Ces tuyaux comportent une robe intérieure en PARA, résistant à l'usure provoquée par le sable fin chassé par la pression d'air.

### TUYAUX à 3 TOILES (série ASA)

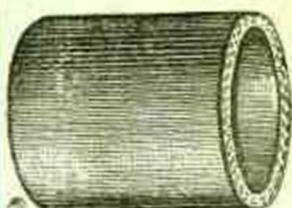
Diamètres	25	30	35	40	45	50
Le mètre.....	25. »	29.50	39.75	49. »	55.50	59.75

Délai de fabrication : 15 jours

# Tuyaux caoutchouc pour "MARAICHERS"

et Papeterie dits "TUYAUX PISSEURS" (série pd)

Parois très fortes, 1 toile jouet



Ils peuvent être utilisés dans  
des sentes de mouillage  
de 20 c/m  
sans qu'ils se coudent

Traités avec précaution, leur durée varie entre 10 et 15 ans

Diamètre	20x32	25x37	27x41	30x44	33x47	35x50
Prix du mètre .....	18.50	21.50	25. »	29. »	31.70	33. »

Délai de fabrication : 15 jours

## TUYAUX pour vapeur (pd)



Nous recommandons particulièrement à nos clients cette série extrêmement robuste et étudiée spécialement pour leur éviter tout ennui dans un emploi aussi important. Fabriqués avec de fortes toiles et une qualité de gomme spéciale, ces tuyaux comportent une spirale intérieure et une spirale extérieure qui augmentent considérablement leur résistance et leur durée.

PRIX AU MÈTRE

	DIAMÈTRES EN %										
	15 %	18 %	20 %	22 %	25 %	27 %	30 %	35 %	40 %	45 %	50 %
<b>Pression de 8 à 10 kilogs</b>											
4 plis....	23.40	25.75	29.15	34.10	39.75	44. »	49.25				
5 plis....								62.10	68.20	80.25	87.85
<b>Pression de 10 à 15 kilogs</b>											
5 plis....	26.15	28.40	34.80	37.10	44. »	49.25	56. »				
6 plis....								69. »	75. »		
7 plis....										91. »	101.50
<b>Pression de 15 à 20 kilogs</b>											
5 plis....	28.75	31. »	36.35								
6 plis....				42.40	49.25	53. »	59.85				
7 plis....								75.40	80.25	124.25	136.35
<b>Pression de 20 à 25 kilogs</b>											
6 plis....	31.50	35.20	41. »	47.70	52.25						
7 plis....						59.10	65.90	98.50	109. »		
8 plis....										137. »	152. »

Pour tous ces tuyaux, pour longueurs inférieures à 2 mètres : MAJORATION 10 %

Délai de fabrication : 15 jours

## Tuyaux en caoutchouc armé "TUR AVIA" (marque déposée)

résistant aux essences (Benzol) et corps gras, convient pour l'aspiration et le refoulement



Délai de fabrication : 15 jours

Diam. int. en %	Prix du mètre	Diam. int. en %	Prix du mètre	Diam. int. en %	Prix du mètre
18	15.20	35	24.10	65	59. »
20	16. »	40	32.25	70	65.60
23	17.40	45	37.50	75	71. »
25	17.85	50	42.50	80	76.50
27	19.75	55	47.75	90	90.25
30	20.50	60	52.70	100	107.50

# TUYAUX METALLIQUES FLEXIBLES

en acier galvanisé



## USAGES :

à joint caoutchouc : Pour toutes pressions et aspirations de fluides n'attaquant pas le caoutchouc et d'une température inférieure à 70°.

à joint d'amiante : Pour vapeur saturée et surchauffée ainsi que pour les matières grasses.

10

Diam. int. en %	8	10	12	15	18	20	25	30	35	40	
à joint caoutchouc.	12. »	12.65	14.55	16.50	20.25	24. »	30.30	35.40	43. »	53. »	
à joint d'amiante..	16.40	18.95	21.40	25.10	30.30	36.50	41.65	47.90	53. »	60.60	
Diam. int. en %	45	50	60	70	80	90	100	110	125	150	200
à joint caoutchouc.	65.75	78.25	106. »	128.75	156. »	194. »	232. »	265. »	316. »	403. »	530. »
à joint d'amiante..	68.20	75.75	93.25	118.75	146. »	189. »	227. »	278. »	354. »	441. »	

Ces tuyaux se fabriquent également en bronze ; lorsqu'ils sont destinés à supporter de grandes fatigues, il est recommandé de les garnir d'une tresse extérieure en fil d'acier et d'une spirale protectrice.

## NOUS CONSULTER

Type ACOUSTIQUE pour transmission du son, conduite de gaz, aspiration de poussières, appareils à air chaud, semoirs, sablières.

Passage d'air et de liquides sans pression

Diam. int. en %	4	5	8	10	12	15	18	20	22	25	30	35
à joint caoutchouc	6.25	6.25	7.40	8.45	10.30	13.65	21.75	24.60	26.40	30.75	38.25	41.75
— d'amiante.	8.55	8.55	10.75	11.60	13.20	15.65	18.25	21.20	22. »	24.25	39. »	41.75
— en coton..	7.70	7.70	9.70	10.30	11.90	15. »	16.50	18.95	20.05	21.75	35. »	37.75
Diam. int. en %	40	45	50	55	60	70	80	90	100	110	120	150
à joint caoutchouc	54.50	72.70	81.80	91. »	100. »	109. »	127. »	162. »	217. »	259. »	290. »	454. »
— d'amiante.	50. »	54.50	67.25	76.25	89. »	109. »	136. »	163. »	219. »	246. »	263. »	299. »
— en coton..	45. »	49. »	60.50	68.75	80. »	98.10	122.75	147. »	187. »	226. »	236. »	269. »

Ces tuyaux peuvent être caoutchoutés et tressés extérieurement

## NOUS CONSULTER

Délai de fabrication : 15 jours

# TUYAUX SPÉCIAUX



ne figurant pas à ce tarif

Tuyaux pour Asphalteurs de poussière

Battage de pieux, Sonnette à vapeur

Boyaux de freins (air comprimé)

Entreprises de vidange

Jet de peinture (peinture au pistolet)

Goudrons

Entonnement et pompe à bière

Eau chaude

Essence (refoulement)

Pompe à pneus

Pulvérisateurs

Soufreuses

Wagons-foudre

Nous consulter

Figurent à notre  
TARIF AUTOMOBILE

TARIF VITICULTURE

Si l'un des Tarifs suivants vous intéresse, veuillez nous en faire la demande il vous sera adressé par courrier.

## TARIFS SPÉCIAUX :

pour AUTOMOBILE

VÉLO et MOTO

CARROSSERIE

ÉLECTRICITÉ - " Fibre et Ebonite "

VITICULTURE

Nous fabriquons

TOUS LES ARTICLES CAOUTCHOUC

dont vous pouvez avoir besoin

Si vous ne trouvez pas dans le présent Tarif ou ceux désignés ci-dessus, les articles vous intéressant, consultez-nous.

Par retour du courrier, vous recevrez tous les renseignements demandés, prix et échantillons s'il y a lieu.



# BOTTES Caoutchouc

pour tous usages

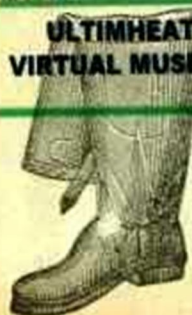
Types se chaussant à même le pied

**Cuissarde N° 96 bis** la paire. 246. »

Hauteur de la tige 0 m 80

Semelles renforcées

Patte à l'extrémité de la tige permettant la fixation à la ceinture



**Française N° 10** la paire. 128. »

Hauteur de la tige 0 m 40

Botte solide convient à tous usages courants



**Renforcée N° 18** la paire. 139. »

Hauteur de la tige 0 m 45

Botte avec renfort, extrêmement solide convient pour travaux pénibles.



**Élégante N° 2.045** la paire. 150. »

Hauteur de la tige 0 m. 45

Botte de dame avec talon, forme très élégante, tige vernie doublée de molleton blanc.



**Nationale N° 9** la paire. 99. »

Hauteur de la tige 0 m 40

Modèle classique pour tous emplois courants

La hauteur est toujours prise du talon

A la commande, indiquer la pointure

**FABRICATION GARANTIE**

Tous ces modèles sont en stock, à l'exclusion de la botte de dame type « Élégante »





## Bottes caoutchouc (Suite)



N° 2.021      *la paire... 245. »*

Hauteur de la tige : 0 m 36

Botte légère à lacet, tige et claque en caoutchouc rouge, semelle et talon en caoutchouc gris.

Empeigne, semelle et tige renforcées.

Botte de marche. Solidité à toute épreuve

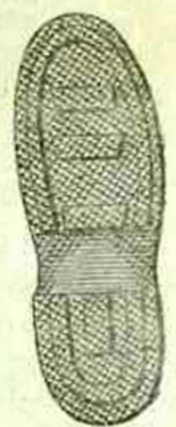


### Types s'adaptant par dessus la chaussure

N° 20 Type Snow-boot, *la paire. 137 »*

Hauteur de la tige : 0 m 30

Caoutchouc noir



N° 2.061      *la paire. 170. »*

Hauteur de la tige : 0 m 40

Botte très légère, tige noire, semelle rouge renforcée par barettes, empêchant le glissement du pied.

*Convient pour la marche*

Fabrication garantie

Tous ces modèles sont en stock

# GANTS et MOUFLES en caoutchouc moulé

Fabrication Garantie



Tanneries

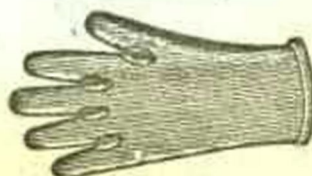
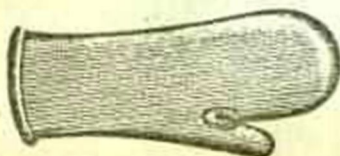
Corroieries — Teintureries — Produits Chimiques

ULTIMHEAT<sup>®</sup> Electricité (non garantis à la haute tension)

VIRTUAL MUSEUM

Modèles robustes

Caoutchouc pur



14

N <sup>o</sup>	DÉSIGNATION	Longueurs totales en %	la paire
178	Gants moulés doigts renf. sans manchette qual. cour.	270	23.40
179	— — — — —	300	25. »
1	— — — avec manchette —	385	27.25
4	Moufles avec manchettes.....	330	22.10
	les Gants N <sup>os</sup> 178, 179.....avec manchette de	400	41.70
	— — — — —	500	45.85

## SPÉCIAUX pour TANNERIES

8	Gants moulés doigts renforcés pouce écarté qual. extra	310	35.10
12	Moufles pouce et paume renforcés.....	285	51.25

## Gants spéciaux en feuille mince de 10/10<sup>mm</sup>

Très souples permettant des manipulations délicates

Très employés pour Produits Chimiques et Electricité

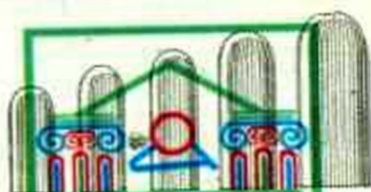
1152	Gants moulés doigts renf. sans manchette.....	250	20. »
1153	— — — avec manchette.....	310	23.75
1154	— — — — —	410	32.90
1155	Moufles pouce renforcé .....	310	16.25

Nos gants et moufles sont garantis fabriqués en caoutchouc pur, ils résistent aux acides forts et aux manipulations les plus dures.

Les types N<sup>os</sup> 8 et 12 ont été établis sur les indications données par les employeurs.

Tous ces modèles sont en stock

## DOIGTIERS CAOUTCHOUC pour usages Industriels



ULTIMHEAT<sup>®</sup>  
VIRTUAL MUSEUM



N° des modèles	Longueurs	Largeurs	Prix au 100
1 Homme	80	35	103. »
2 —	74	31	90. »
3 —	66	30	79. »
4 Femme	60	27	72. »
5 —	59	22	65. »

En stock

Doigtiers pour Tanneurs — Mégissiers — Blanchisseurs  
Usines de produits chimiques  
résistant aux acides

1 toile intérieure, avec bavette et 4 œillets

longueur 1 m. 10, largeur 0 m. 90, épaisseur 15/10<sup>m</sup> Pièce..... 87.50

Tabliers de lavage en feuille caoutchouc, avec bavette et bretelle

Pièce..... 19.75

## Garnissage de Roues et Galets

de chariots — Wagonnets — Diabes — Brouettes, etc.



NOUS CONSULTER

Indiquer le diamètre de la roue; épaisseur de la garniture, largeur, si le revêtement doit être arrondi ou à angles vifs.

Délai : 15 jours

## BANDES caoutchouc pour volant de scies

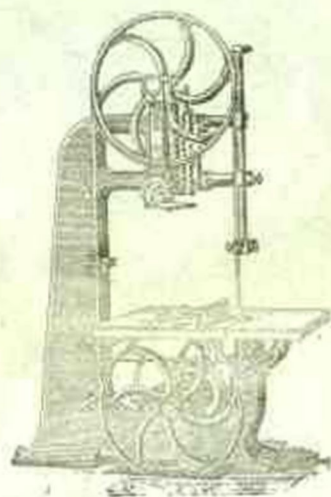
Diamètres courants 600 à 1200 <sup>mm</sup> dans toutes largeurs

Épaisseur 5 <sup>mm</sup>

Bandes..... le kilo 40. »

Colle pour fixation..... — 12. 25

Délai : 15 ours



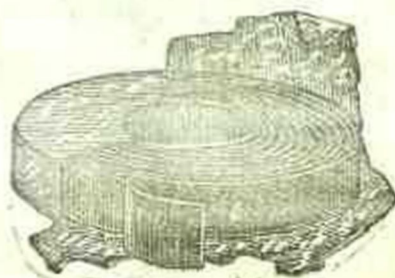
## RUBANS caoutchoutés et chattertonnés

Fabrication soignée

Toutes largeurs

Rouleaux de 50, 100 grammes et au-dessus

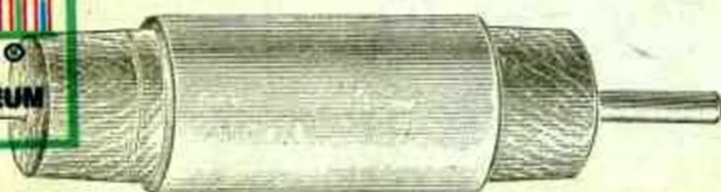
Qualité garantie



		Par commande	par
		inférieures à 50 kgs	50 kgs.
Chatterton noir...	e kilo	8. »	7.15
Caoutchouté.	noir...	10. »	9.10
	blanc.	10. »	9.10
Chatterton en bâton	—	6.75	6.75

En stock

# Garnitures de Cylindres



16

## PRINCIPALES APPLICATIONS

APPRÊTS BLANCHIMENT, TEINTURES	Essorages qualités diverses
IMPRIMERIES	Feuille anglaise toutes épaisseurs Machines à gommer, à vernir, à régler Cylindres encreurs - Tabliers pour bronzeuse Cylindres presseur pour machines à paraffiner Blanchets pour Offsets
MÉGISSERIES	Echarneuses - Peaux minces et épaisses Mise au vent - Machines à ouvrir Machine à palissonner Machine à scier les peaux Machine à drayer
TANNERIES	Machines à grainer, imprimer, gauffer Machines à ébourrer Machines à refendre les cuirs Travail des cuirs en nourriture
PAPETERIES, CARTONNERIES	Presses coucheuses et montantes Laveurs de feutre

Délai de fabrication : 8 à 15 jours

**IMPORTANT.** — Le transport des cylindres aller et retour est à la charge du client. Les cylindres à garnir doivent être adressés franco à Paris dans des caisses de dimensions suffisamment grandes pour permettre la réexpédition des cylindres garnis.

# GARNITURES DE CYLINDRES



Nos qualités éprouvées depuis plusieurs années, répondent à tous les besoins des Industries métallurgiques et du textile.

Nous restons à la disposition de nos clients pour étudier avec eux des qualités répondant à des besoins spéciaux.

Le prix au kilo ne donnant qu'une idée imprécise du prix du cylindre, nous prions nos clients de bien vouloir nous indiquer les renseignements suivants :

- |                                    |                                      |
|------------------------------------|--------------------------------------|
| 1° — TRAVAIL DU CYLINDRE           | 4° — DIAMÈTRE sur FER (nu)           |
| 2° — DEGRÉ DE SOUPLESSE EXIGÉ      | 5° — DIAMÈTRE DEMANDÉ APRÈS TOURNAGE |
| 3° — LONGUEUR de TABLE du CYLINDRE |                                      |

Un Prix Forfaitaire sera indiqué par retour du courrier

## ARTICLES SPÉCIAUX

### Pour FILATURES TISSAGE - PEIGNAGE

Taquets ou butoirs rectangulaires  
Bagues effilocheuses  
Galets de filatures en ébonite  
Plaques à nervures, à ratiner  
Feuilles ridées en bandes, en plaques

### Pour PAPETERIES

Boulets pour pompes  
Clapets pour pompes  
Courroies guidées (Grisés ou Rouges)  
Tabliers de machines sans toile et sans biseau  
Ebonite

### Pour IMPRIMERIES

Tabliers de bronzeuses  
Fibre en planches pour découpage  
Feuilles caoutchouc pour timbres  
Garnitures de cylindres pour tous travaux  
d'impression

### Pour TEINTURERIES PRODUITS CHIMIQUES

Canalisation ébonite  
Siphons en ébonite  
Seaux, poches, entonnoirs  
Gants et mouffes

### Pour MÉGISSERIES, CORROIRIES

Tabliers de machines	Plaques pour sabreuses
Garnitures de chevaux	Gants, tabliers, courroies

## TUBES en Caoutchouc souple sans soudure et sans toile

pour conduites de gaz et de liquides (sans pression)



Gaz — Eau — Tubes de niveau — Soutirage (Vins)

Qualité ROUGE EXTRA

Très légère

Diamètres	8x12	9x13	10x14	11x15	12x16	14x20	15x21	18x24
Poids approximatif du mètre en grammes	65	75	80	88	100	175	185	210

En couronnes de 20 mètres..... le kilo 39.50

Tous ces diamètres sont en stock

Nos des qualités	Densité	DÉSIGNATIONS	Prix du kilo à partir de 5 kg et au-dessus
M	1000	Acétylène feuille anglaise.....	85. »
1266		Passage de fils gris souple.....	11.25
27101	2000	Huile, essence, pétrole souple noir.....	23.20
207	1600	Eau chaude gris noir ferme.....	26.10
203	1600	Acides forts.....	45. »
250 b.	1200	Acides moyens.....	45. »

Observations. — Les prix ci-dessus s'entendent pour des tuyaux ayant au moins 2 mm de paroi.

EN STOCK : Qualités M et 1266 dans les diamètres courants

## RONDELLES Caoutchouc

PRIX SUIVANT QUALITÉS

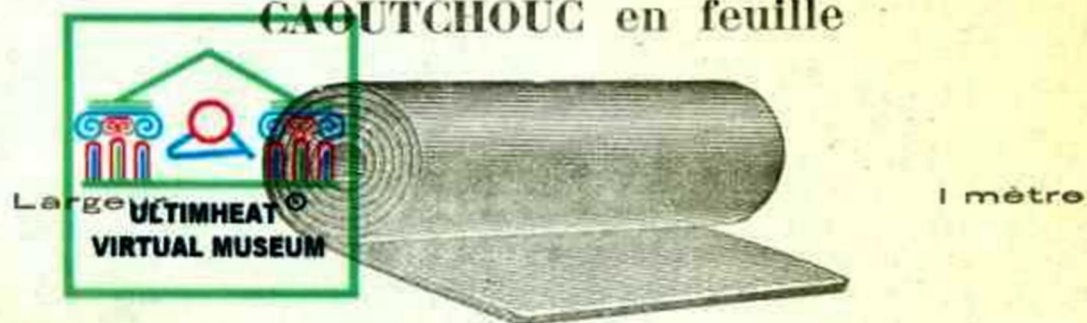


Indiquer les diamètres intérieur et extérieur et l'épaisseur.

Toujours indiquer l'usage pour nous permettre de déterminer la qualité la plus appropriée.

Délai : 15 jours

## CAOUTCHOUC en feuille



### Feuilles feutrées

Sans insertion. Toutes épaisseurs en stock à partir de 2 mm. le kilo, 8.50

Epaisseurs en mm	1 mm 5	2	3	4	5 et au-dess.
1 pli tolle.....	13. »	10.70	9.55	9. »	8.75
2 - - .....		14.50	11.50	10.45	9.85
1 - fer .....		10.45	9.85	9.40	9.40
1 - cuivre .....	14.75	12.50	10.90	10.35	10. »

Pour quantités, prix spéciaux, nous consulter

Rondelles en feutré, toutes dimensions, avec ou sans insertions, prix suivant diamètres

En stock : Feuille feutrée avec une tolle, 1 pli cuivre et sans insertion

Qualités diverses

Qualités	Densités	DÉSIGNATIONS ET USAGES COURANTS	PRIX AU KILO feuille de 2 mm et au-dessus
45	2200	<b>Feuille blanche pour eau froide ....</b>	11.25
22 F	1600	— pour eau chaude gris noir ferme.....	15.75
27127	2000	— huile, essence, pétrole souple noir....	27. »
260 bis	1100	— acides moyens.....	39.50
203	1600	— — forts.....	42. »

Les différentes qualités de feuilles ne sont détaillées que dans leur largeur c'est-à-dire 1 mètre.

Par coupe inférieure à 1 mm, majoration 25 %

En stock : Feuille qualité 45 dans les épaisseurs de 2 à 10 mm

PRIX SPÉCIAUX PAR QUANTITÉS



### BAGUES pour tubes de niveau d'eau (pd)

Cylindriques .....	le kilo	81.25
Coniques aux dimensions de nos moules	} Qualité n° 41. ....	— 90. »
Hexagonales .....		— 47.50

Ces prix s'entendent pour poids unitaire de 10 grammes minimum

### CADRES pour Glaces d'Indicateur de Niveau

En carton, genre Klingerit ou carton d'amiante

Prix suivant dimensions

Délai de fabrication : 15 jours

## CLAPETS circulaires ou rectangulaires (pd)

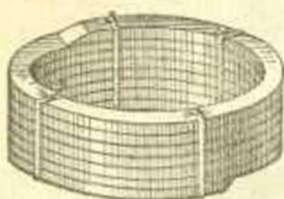


N° de qualité	Densité	Couleur	Usages ou qualités	Feuilles Prix au kilo	Clapets circulaires ou rectangulaires Prix au kilo		
					moins de 300 gr.	300 à 700 gr.	Plus de 700 gr.
8	1000	gris	Para, acides concentr.	59.75	77.25	69.75	66.50
8 ter	1000	gris	Acides forts.....	45. »	61.75	56.25	52. »
A Marine	1050	gris	Tous usages qual.ex.	50. »	66.50	61.25	56.75
17 B	1600	blanc	Eau, vapeur.....	32.60	45.50	40.60	36.60
17 N	1600	noir	— — .....	30.75	43.75	39. »	36.60
267	1600	gris	— — (Recom.)	23.70	35.25	31.25	27.25
219	1500	gris	— — (Supér.)	22.25	34. »	30. »	26. »
22	1600	gris	Courante .....	11.50	27.75	24.10	20.50

Feuilles : largeur 1 mètre ; épaisseur 2 à 50 m/m

Délai de fabrication : 15 jours

## BANDES SPIRALES EN TISSU D'AMIANTE CAOUTCHOUTÉ (pd)



Qualités	Pr trous d'hommes section mini. 15x4	Pour trous de bras section mini. 25x8
Amiante pur.....	47.75	55.25
— mixte ....	42. »	48.20
— cuivre ...	49.10	57.15
— plombé...	41. »	
Supplément au kilo pour graphitage extérieur.	1.75	3.50

Délai de fabrication : 15 jours

## BANDES Spirales Feutrées (pd)

Pour trous d'hommes Section minimum 25x8						Pour trous de bras Section minimum 25x4				
N° qualité	sans insertion	1 pli toile	2 plis toile	1 pli fer	1 pli cuivre	2 plis cuivre	sans insertion	1 pli toile	2 plis toile	1 pli cuivre
94 bis	11.40	12.85	16.95	12.70	12.85	14.25	13.55	15.70	18.20	14.65

### TROUS 'HOMMES

Supplément au kilo pour Recouvrement de toile, trous d'hommes.....	7.50
— — — — — de toile, — de bras.....	15.75
— — — — — d'amiante, — d'hommes .....	18. »

Délai de fabrication : 15 jours





ULTIMHEAT  
VIRTUAL MUSEUM



**CORDES Rondes, Carrées, etc.**

N <sup>o</sup> quantités	Densités	Qualités	Le kilo
248 ter	1450	1/2 souple (grise)	28.45
35 ter	1400	supérieure, vapeur, alcool (rouge)	29.75

Ces prix s'entendent pour corde de 8 m/m et plus, et par 2 kilos minimum

Pour diamètres de 5 à 8, majoration de 4 fr. par kilo

Délai de fabrication : 15 jours

### BAGUES pour accouplement

Qualité rouge

n<sup>o</sup> 205

le kilo.....

Poids à la pièce			
10 à 25 gr.	25 à 50 gr.	50 à 100 gr.	plus de 100 gr.
120	100	92	84

Délai de fabrication : 15 jours

### Ebonite

pour T. S. F. et applications industrielles



### Planches

Qualité supérieure brillante, densité environ 1300

Dimensions 1200 x 600 m/m

Noire : face polie.....	le kilo	29.15
Noire : face Moirée-Givrée ou Damier.....	—	35. "
Marbrée sur : face (coloris : Marron, Rouge, Acajou, Vert).....	—	35. "

En stock épaisseur 3 à 10 %

### Bâtons et Tubes en Ebonite

Longueur : mètre

Diamètres extérieurs de 6 à 90 m/m

Qualité noire.....	le kilo	29.15
— marbrée.....	—	40.85

Majoration de 10 francs par kilo pour longueurs inférieures à 1 mètre

Pour les tubes majoration de 10 % lorsque le diamètre intérieur est plus petit ou égal au tiers du diamètre extérieur.

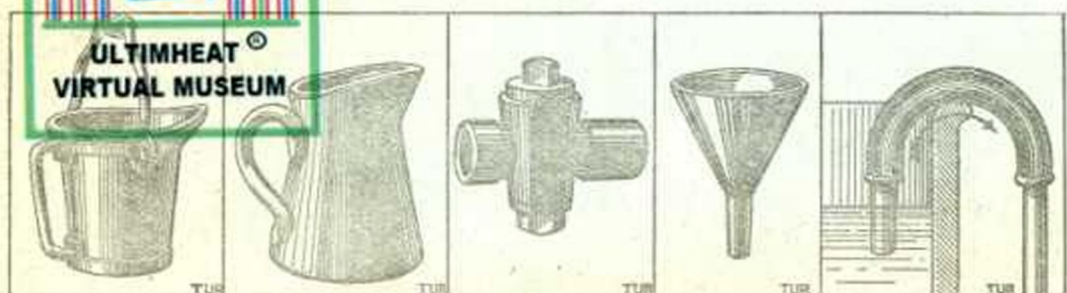
Pour les bâtons majoration de 20 % pour diamètre inférieur à 6 m/m ou supérieur à 40 m/m.

Délai de fabrication : 10 jours

# RECIPIENTS pour ACIDES (lts)



ULTIMHEAT<sup>®</sup>  
VIRTUAL MUSEUM



SEAUX	en ébonite	contenance	5 litres environ	avec anse et bec.....	122. »
—	—	—	10 —	—	178. »
—	—	—	15 —	—	228. »
CRUCHES	—	—	1/2 —	—	30.50
—	—	—	1 —	—	51. »
—	—	—	2 —	—	66. »
—	—	—	3 —	—	76.25

## ROBINETS en ébonite

Diamètres int. en %	6		12		20		30		40		50		60	
	2 eaux		2 eaux		2 eaux		2 eaux		2 eaux		2 eaux		2 eaux	
Le robinet.....	86.25	158. »	233. »	243. »	337. »	387. »	480. »	537. »	495. »	563. »				

## ENTONNOIRS en ébonite (l)

Diamètre int. du cône en %	100	120	140	145	145	190	195	205	400
Diam. ext. de la tubulure cylind.	16	16	16	25	40	16	25	36/26	26
Prix à la pièce.....	31.75	31.50	40. »	42. »	43.75	46.25	50. »	56. »	116. »

## COUDES en ébonite

*pour le siphonage des cuves. Suppriment l'aplatissement des tuyaux souples*

Ces coudes en ébonite ont l'épaisseur de paroi proportionnée au diamètre. Ils enfilent sur les tuyaux gomme et s'y déplacent avec la plus grande facilité suivant les besoins du travail ; ils se posent à cheval sur le bord des cuves ou des bacs à transvaier protégeant les tuyaux et augmentant leur débit en évitant l'aplatissement. Cet aplatissement étant supprimé, on peut réduire l'épaisseur des tuyaux sans inconvénient pour l'emploi.

Diam. ext. des tuyaux gomme	20	25	30	35	38	42	52	60	70	80
Ecartement des branches en %	240				300				400	
Numéros des Coudes	1	2	3	4	5	6	7	8	9	10
Prix à la pièce.....	16.85	21. »	31.25	37.50	39.50	49. »	81.25	93. »	168. »	193. »

ARTICLES SPÉCIAUX pour Vinaigreries, Usines de Produits Chimiques, etc.

## Tuyaux, Brides, Coudes, Embranchements

Pompe aspirante et refoulante pour acides

NOUS CONSULTER

Délai de fabrication : 15 jours

## AMIANTE



### Carton rouge "ROVERIT" (p d)



La meilleure feuille pour joints de vapeur à haute pression ou surchauffe, composée d'amiante à longues fibres et de gousses pures comprimées.

#### Qualité Extra Jaune

Pour toutes pressions et haute surchauffe  
Toutes épaisseurs.....le kilo 32. »

#### Qualité Rouge Courante

Épaisseur	5/100 mill	1 mill et plus
le kilo	13.40	12.50

Le joint « Roverit » peut être utilisé suivant les qualités pour tous usages : vapeur, gaz, machines, moteurs, câbles, etc.

**En stock**

### Bourrages



#### CARTONS - FILS - FICELLES - CORDONNETS

##### Tresses Rondes - Carrées

(p) Cartes feuille de 1 <sup>m</sup> carré, 1 <sup>m</sup> / <sub>2</sub> et au-dessus.....	le kilo	9.05
(p) Cordonnets, tous diamètres.....		37.50
(p) Fils de 1 et 2 1/2 en pelote de 500 gr. environ.....		41. »

**En stock**

##### TRESSER RONDES OU CARRÉES

#### AMIANTE (g c)

de 10 à 60 m/m	SÈCHE	STIFFÉE	GLAPHYRÉE
Qualité courante	41. »	32. »	33. »

A grains minuscules graphites dans la masse

Délai de fabrication : 15 jours

## TRESSES RONDES ou CARRÉES

### COTON (ge)

De 10 à 60 $\frac{m}{m}$ Qualité supérieure ULTIMHEAT ORDINAIRE VIRTUAL MUSEUM	Sèches	Suifées	Graphitées	A graisse infusible graphitée dans la masse
	Qualité supérieure.....	35. »	29. »	31. »
— ordinaire.....	29. »	24.50	26. »	
		18. »	19.75	

Les tresses en coton sèches ou suifées dans les diamètres inférieurs à 8  $\frac{m}{m}$  se fabriquent uniquement en qualité supérieure.

### CHANVRE (ge)

De 10 à 60 $\frac{m}{m}$	Sèches	Suifées	Graphitées	A graisse infusible graphitée dans la masse
Qualité courante.....	18. »	17. »	18.75	20.25
— ordinaire.....		16. »	17.25	

Les tresses en chanvre suifées dans les sections inférieures à 8  $\frac{m}{m}$  se fabriquent uniquement en qualité courante.

Les prix ci-dessus des tresses en amiante, coton, chanvre s'entendent pour diamètres de 10 à 60  $\frac{m}{m}$

Majoration sur Tresses amiante..... par kilo	Diamètres		
	4	5	5 à 8 $\frac{m}{m}$
— — chanvre.....	12. »	8. »	6. »
— — coton.....	18. »	12. »	6. »
	12. »	6. »	2. »

Majoration de 4 fr. par kilo pour âme caoutchouc

### CORDES TUCK AVEC ou SANS AME CAOUTCHOUC (pd)

	6 à 9 $\frac{m}{m}$		10 $\frac{m}{m}$ et plus	
	Ronde	Carrée	Ronde	Carrée
Coton et chanvre.....	42.60	46.10	34. »	37.50
Amiante pur.....	56.50	59.50	48.20	50.25
— mixte.....	51.35	53.25	44.20	46.40
— et cuivre.....	55. »	58.50	49.25	51.35
— et plomb.....	51.35	53.25	44.20	46.10
Corde Tuck rouge.....	63.75	69.75	50.25	53.50

### CORDE BLOCK (pd)

Toile sur toile, section carrée ou rectangulaire

Toile fine ou forte, section minimum 10x10, le kilo..... 92.50

### MAMMOUTH PACKING (ge)

Qualité vapeur de 10 à 60  $\frac{m}{m}$  carrés..... } kilo.. 38. »  
eau.....

Majoration sur tresses de  $\frac{4}{5}$   $\frac{6, 7, 8, 9}{m/m}$   
par kilo frs.. 12. » 8. » 6. »

Délai de fabrication : 15 jours

# Garniture de freins et disques d'embrayage DYNAMOR

tissée avec de l'amiante du Canada à longues fibres, armé de fils de laiton

(Pour ascenseurs, grues, bennes de descentes, etc.)



ÉPAISSEURS EN MILLIMÈTRES  
Prix au mètre linéaire

	4	5	6	7	8	9	10
20	10.50	13.90	16.80	20.50			
22	11.50	*15.05	*18.75	*23. »			
25	13. »	*16.40	*20.50	*24.60			
28	14.90	*17.10	*21.50	*25.50	29. »	*31.25	
30	15.75	*18. »	*22.65	*27. »	31.75	*33. »	
32	16.40	*19.25	*23.45	*28.10	32.80	*34. »	
35	17.75	*22.25	*24.60	*29.25	34. »	*37.50	
38	19. »	*22.75	*26.20	*32.50	36. »	*41. »	
40	20. »	*23.50	*28. »	*33.75	40. »	*44.50	
45	23. »	*25.75	*31.50	*38.25	44.50	*50.75	
50	24. »	*29. »	*34.25	*41.50	49.50	*55.50	
55	26. »	*32.50	*38.25	*45.75	52.50	*61.25	68.75
57	28. »	*33.50	*38.75	*47.75	53.35	*62.50	69.75
60	29. »	*34.50	*40. »	*49.50	57. »	*64.50	72. »
63	30. »	*35.70	*43.75	*52.50	58.75	*66.25	75. »
65	31. »	*36.75	*44. »	*53. »	61. »	*71. »	79. »
70	34. »	*41. »	*48.50	*59. »	69. »	*77.75	87.50
75	35.25	*43.75	*51.25	*62. »	76.25	*83. »	93. »
80	40. »	*45.40	*55. »	*67.25	77. »	*87.50	96. »
85	43. »	*48.50	*60. »	*72.50	82. »	*93. »	105. »
90	44. »	*51. »	*63.25	*76. »	87. »	*98.50	111. »
95	46.50	55.75	65. »	79. »	92. »	99. »	115. »
100	50. »	*57.50	*67.25	*82. »	95.50	*109. »	123. »
110	55. »	64. »	76. »	92.25	106. »	119. »	136. »
120	60. »	*70. »	*82. »	*100. »	113. »	*127. »	147. »
130	62. »	*72. »	*84. »	*105. »	117. »	*135. »	151. »
140	65. »	80. »	91. »	110. »	125. »	146. »	161. »
150	*69. »	*83. »	*94. »	*115. »	*132. »	*150. »	*175. »
160	76. »	100. »	113. »	137. »	158. »	183. »	204. »
170	82. »	105. »	125. »	148. »	173. »	196. »	219. »
180	85. »	111. »	132. »	160. »	183. »	212. »	237. »
190	88. »	115. »	140. »	170. »	201. »	228. »	255. »
200	91. »	121. »	152. »	183. »	215. »	245. »	276. »
300	*149. »	*171. »	*200. »	*250. »	*290. »	*327. »	*371. »

Seules, les largeurs précédées d'un astérisque sont en stock

DISQUES — Prix variant suivant dimensions.

Indiquer les diamètres intérieur et extérieur et l'épaisseur



# FIBRE VULCANISÉE

ROUGE — NOIRE — GRISE

© pièces décollées, estampées : Nous consulter

ULTIMHEAT  
VIRTUAL MUSEUM

## PLANCHES

Dure et Molle densité environ 1.300  
Dimens. env. 100 à 1300/m x 140 à 2000/m

ÉPAISSEURS	LE KILO
de * 0,4 à 0,45 m/m.....	24.50
de * 0,5 à 0,8 » .....	23.30
de * 0,9 à 4 » .....	23.75
de * 4,5 à 12,5 » .....	24.50
de * 13 à 15,5 » .....	25. »
de * 16 à 18,5 » .....	25.75
de * 19 à 22 » .....	27. »
de * 23 à 25 » .....	29.10
de * 26 à 28 » .....	32. »
de * 29 à 31 » .....	37.50
de * 32 à 34 » .....	42.50
de * 35 à 37 » .....	50.45
de * 38 à 40 » .....	60. »
de * 41 à 44 » .....	72.95
de * 45 à 47 » .....	92.05
de * 48 à 50 » .....	132.05
de * 51 à 54 » .....	162.95
de * 55 à 60 » .....	227. »

## BATONS

étirés et tournés en une pièce  
Longueur 0m50 à 2 m. suivant le diamèt.

DIAMÈTRES	LE KILO
* de 5 à 5 1/2 m/m.....	100. »
* de 6 à 6 1/2 » .....	87.95
* de 7 à 7 1/2 » .....	75.45
* de 8 à 8 1/2 » .....	65. »
* de 9 à 10 » .....	58.25
* de 11 à 15 » .....	62. »
* de 16 à 30 » .....	75.45
de 31 à 35 » .....	100. »
de 36 à 39 » .....	140. »
de 40 à 43 » .....	184. »
de 44 à 48 » .....	230. »
de 49 à 52 » .....	359. »
de 53 à 57 » .....	442. »

Ces prix s'entendent pour planche entière, 1/2 planche et bâtons entiers

Par Coupe : MAJORATION 20 %

Seules les épaisseurs et diamètres précédés d'un astérisque sont en stock

Tous autres, délai : 1 mois

## Leathéroïd gris

en rouleaux de 65 c/m de large

de 0,01 à 0,35 m/m..... le kilo 29.95

Délai de fabrication : 1 mois

# Tubes en fibre vulcanisée



ROUGE & NOIRE

Longueur de 700 à 1.000 m/m

Diamètres inférieurs d'au moins	ÉPAISSEURS DES PAROIS						
	1 %	1,5 %	2 %	2,5 %	3 %	4 %	5 %, etc.
3 %	541.65	329.15					
4 »	434.95	286.65	200.80				
5 »	329.15	222.50	169.15	137.50			
6 »	214.15	200.80	153.30	126.25			
7 »	265. »	180. »	137.50	115.80	100. »		
8 »	327.50	169.15	131.65	110.40	94.15		
9 »	222.50	158.30	120.80	105. »	89.15		
10 »	200.80	137.50	115.80	100. »	89.15	73.30	
11 »	180. »	126.25	105. »	89.15	78.30	67.90	
12 »	169.15	115.80	100. »	89.15	78.30	67.90	
13 »	158.30	115.80	94.15	83.30	73.30	67.90	
14 »	148.30	115.80	94.15	83.30	73.30	67.90	
15 »	137.50	105. »	89.15	78.30	73.30	62.50	62.50
16 »	126.25	105. »	89.15	78.30	73.30	62.50	62.50
17 »	126.25	94.15	83.30	73.30	67.90	62.50	57.05
18 »	126.25	94.15	83.30	73.30	67.90	57.05	57.05
19 »	115.80	94.15	78.30	73.30	67.90	57.05	57.05
20 »	115.80	94.15	78.30	67.90	67.90	57.05	51.65
21 »	115.80	89.15	78.30	67.90	62.50	57.05	51.65
22 »	115.80	89.15	73.30	67.90	62.50	57.05	51.65
23 »	115.80	83.30	73.30	67.90	62.50	57.05	51.65
24 »	105. »	83.30	73.30	67.90	62.50	57.05	51.65
25 »	105. »	83.30	73.30	67.90	62.50	57.05	51.65
26 »	105. »	78.30	67.90	62.50	62.50	51.65	51.65
27 »	94.15	78.30	67.90	62.50	62.50	51.65	51.65
28 »	94.15	78.30	67.90	62.50	57.05	51.65	51.65
29 »	94.15	78.30	67.90	62.50	57.05	51.65	51.65
30 » et plus	94.15	73.30	67.90	62.50	57.05	51.65	51.65

Ces prix s'entendent pour tubes entiers

Par coupe : MAJORATION 20 %

Délai de fabrication : 1 mois

## Fils et Câbles

Fils sous caoutchouc pour l'allumage des moteurs  
ou pour descente d'antenne



5	6	7	8	9	10
95. »	110. »	130. »	155. »	185. »	225. »



CABLES SOUPLES POUR LAMPES BALADEUSES

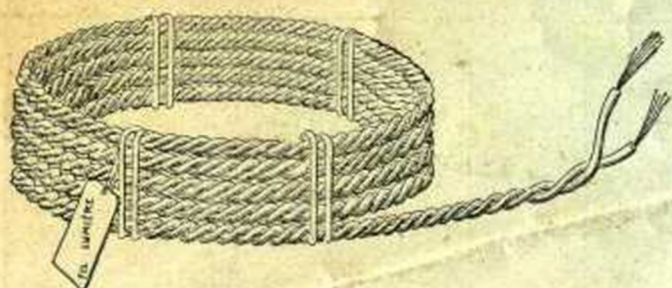
Tension de service 220 volts

Fils à deux conducteurs

Spécification	Unité de vente	Sections de l'âme en cuivre			
		9/10	12/10	16/10	20/10
Sous caoutchouc.....	Le mètre	2.60	3.40	5. »	6.95
Sous tresse filin enduite .....	—	2. »	2.60	3.80	5.95
Sous tresse filin enduite protégée par une gaine en cuir..	—	8.90	9.70	11.05	14.60

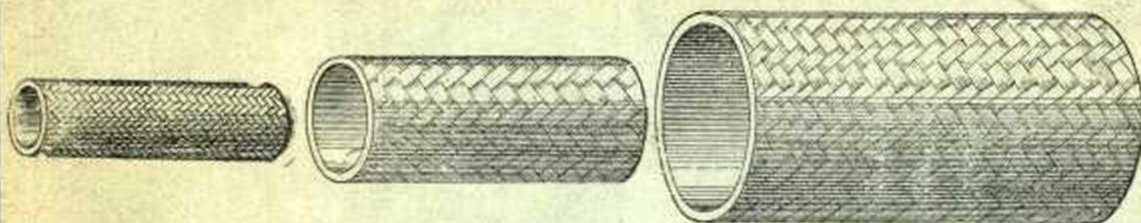
## FILS SOUPLES POUR LUMIÈRE

à 2 conducteurs torsadés sous tresse coton glacé noir ou blanc



7/10èmes	le mètre....	1.35
9/10	—	1.65
12/10	—	2.15

## TUBE COTON VERNI BLOND



N° 53249

Diamètres intérieurs en $\frac{1}{16}$	1	2	3	4	5	6	7	8
Le mètre.....	0.75	1. »	1.20	1.35	1.50	1.75	1.95	2.20
Diamètres intérieurs en $\frac{1}{16}$	9	10	12	15	18	20	25	30
Le mètre.....	2.60	2.85	3.20	3.90	4.60	5.30	6.80	9.40